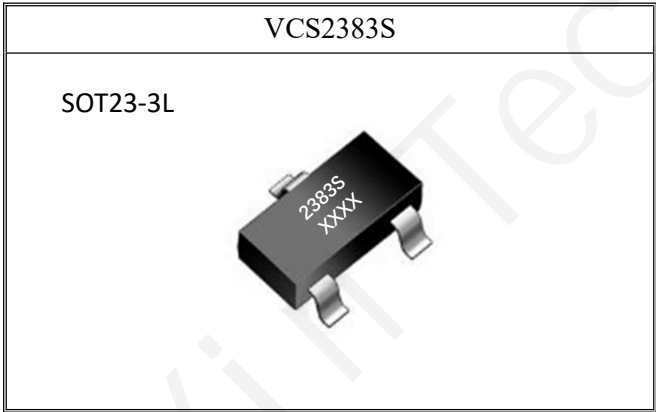


1. 产品概述

VCS2383S 是一款高度集成的二维低功耗磁开关传感器，它在一个超小型封装内集成了 AMR 磁传感器和高精度 CMOS 处理电路，CMOS 处理电路提供精确控制的 BOP/BRP 失调电压补偿电路和推挽输出，达到工业级的工作温度范围（工作温度：-40~125℃），同时提供宽幅电压工作范围（2.0V~5.5V）和纳安级的电流功耗，适合于各种门磁开关、手持式设备、电池电源供电的应用。二维磁开关可以检测芯片平面内 360° 任意方向的磁场，无需磁铁安装在特定的方向，能够大大简化安装使用要求，并大幅提高系统冗余度。利用 AMR 的高灵敏度特点，这款开关集低功耗、小尺寸、温度特性优良等特点于一体，成为众多低功耗、高性能应用的首选。

VCS2383S 采用 SOT23-3L 封装形式。



2. 关键特性

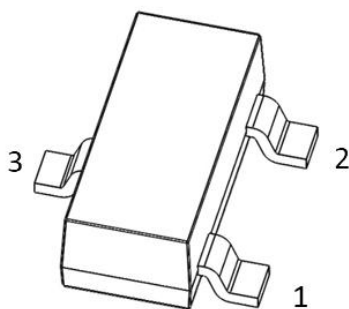
关键技术	<ul style="list-style-type: none">✓ 各向异性磁阻(AMR)技术✓ 二维磁场感应磁开关
工作特性	<ul style="list-style-type: none">✓ 超低功耗:0.2μA✓ 频率:15Hz✓ 高灵敏度，低开关点✓ 宽工作电压范围（2.0~5.5V）✓ 优异的温度稳定性（工作温度：-40~125℃）

3. 应用领域

门磁开关	✓ 典型应用有电子封条、防火门、消防门。
位置检测	✓ 典型应用有智能门锁
非接触开关	✓ 典型应用有烟感报警器，电子价签等。

4. 引脚定义

VCS2383S



管脚名	脚管号	功能
VDD	1	供电
OUT	2	输出
GND	3	接地

5. 模块/线路图

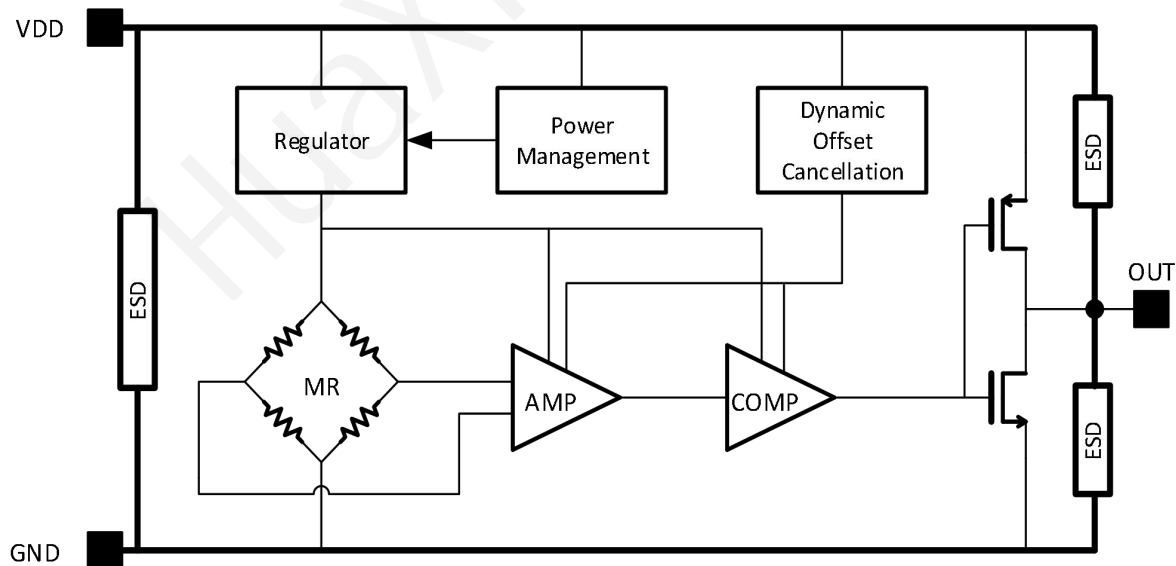


图 1 模块/线路图

6. 感测方向及开关特性

6.1 感测方向

VCS2383S 是一款二维磁场感测开关，可以感应芯片平面内 360° 任意方向的磁场。

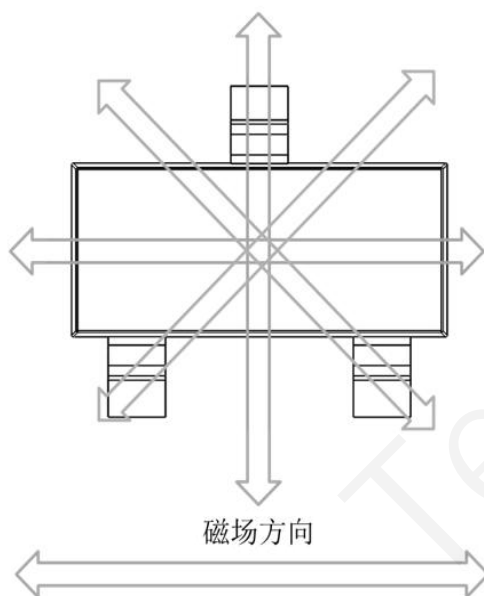


图2 SOT23-3L 封装感测方向图

6.2 开关特性

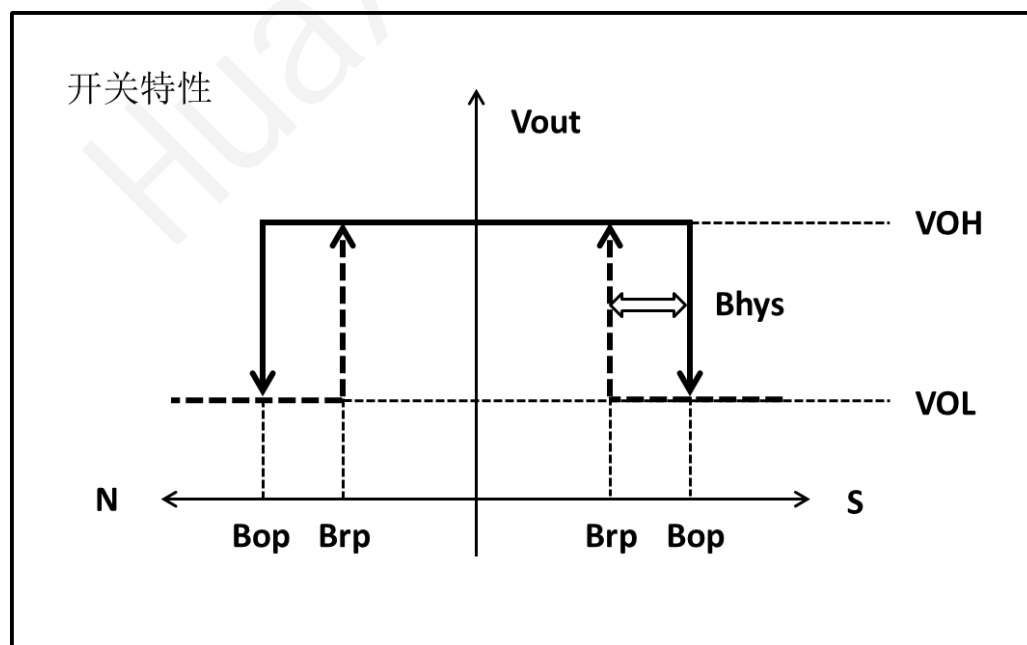


图3 开关特性图

7. 极限参数

表 1 极限参数表

参数	符号	最大额定值	单位
供电电压	VDD	6	V
反向供电电压	VRDD	0.3	V
输出电流	IOUTSINK	20	mA
ESD 性能(HBM)	VESD_HBM	4.5	kV
ESD 性能(CDM)	VESD_CDM	2	kV
工作温度	Ta	-40~125	°C
存储温度	TSTG	-50~150	°C

8. 电气性能

表 2 电气性能参数

参数	符号	条件	最小值	典型值	最大值	单位
供电电压	VDD	-	2.0	3.3	5.5	V
平均电流	Iw	-40~125°C, 3.3V	-	0.2	0.4	uA
工作频率	Fw	-40~125°C, 2.0~5.5V	-	15	-	Hz
输出高电平	VOH	负载电流=10mA,@3.3V; -40~125°C	VDD-0.2	-	VDD	V
输出低电平	VOL	负载电流=10mA,@3.3V; -40~125°C	0	-	0.1	V
建立时间	Tpo	-	-	-	4	mS
休眠时间	Tslp	-	-	66.7	-	mS

9. 磁特性 (Ta=25°C, 2.0 ~ 5.5V)

表 3 磁特性参数

参数	符号	最小值	典型值	最大值	单位
工作点	Bop	4	10	18	G
释放点	Brp	2	8	14	G
磁滞	Bhys	1	2	6	G

10. 典型应用电路

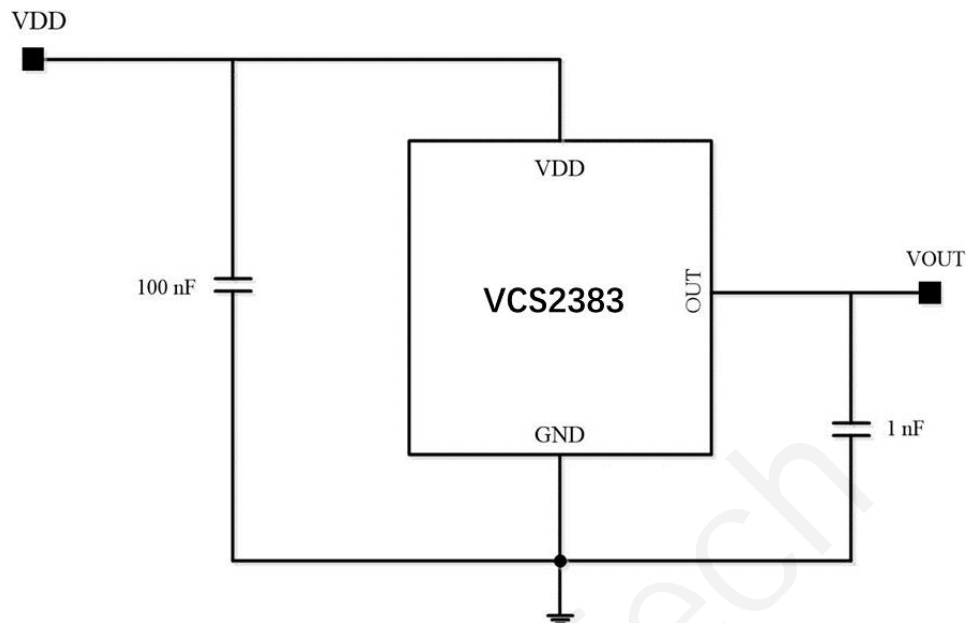
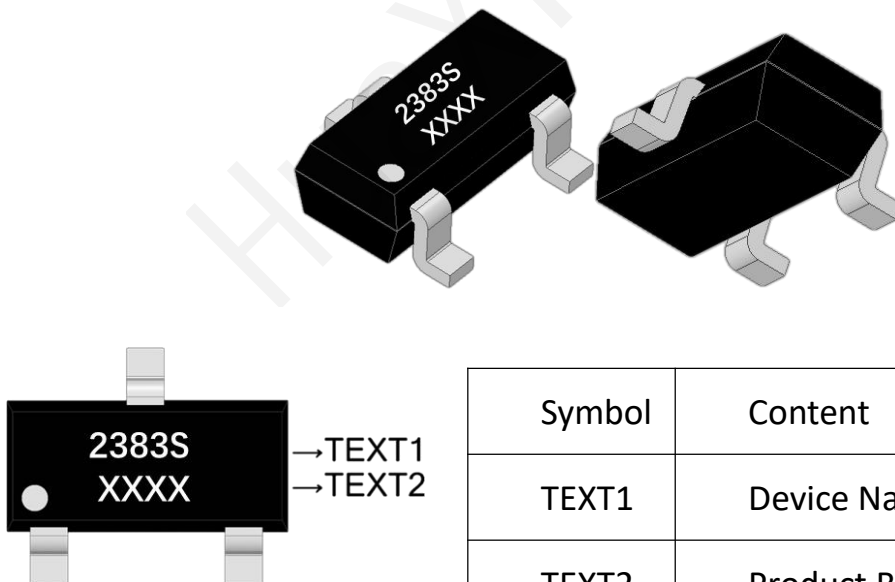


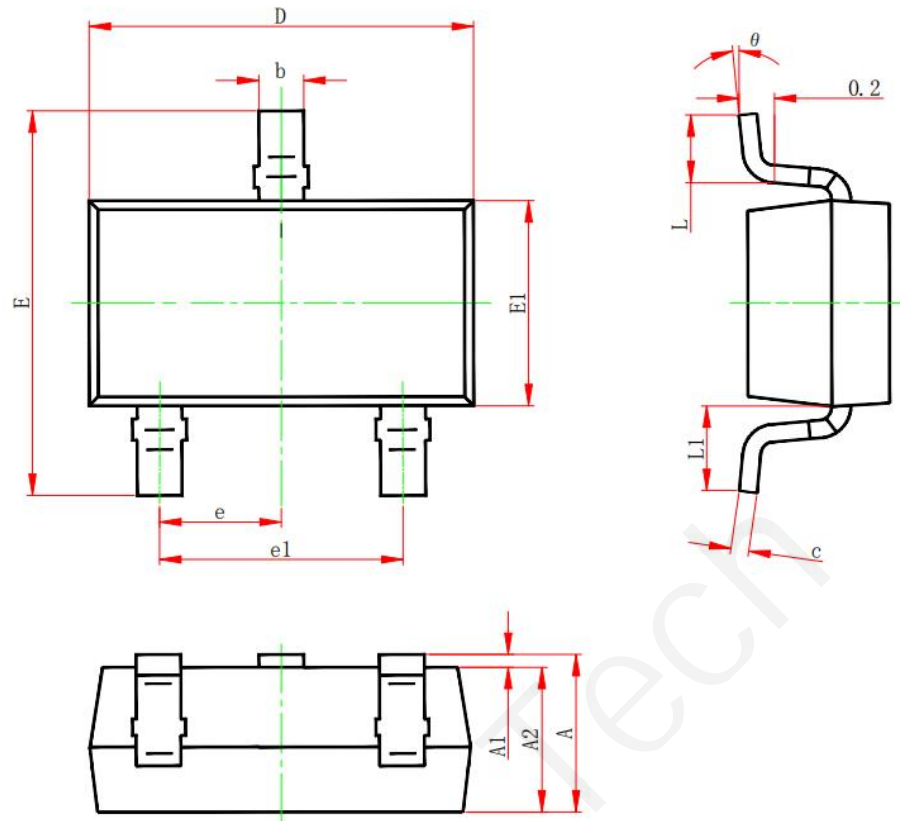
图 4 典型应用图

11. 封装尺寸

VCSXXXX Marking (SOT23-3L)



Symbol	Content
TEXT1	Device Name
TEXT2	Product Batch Number



Symbol	Dimensions In Millimeters		Dimensions In Inches	
	Min.	Max.	Min.	Max.
A	1.050	1.250	0.041	0.049
A1	0.000	0.100	0.000	0.004
A2	1.050	1.150	0.041	0.045
b	0.300	0.500	0.012	0.020
c	0.100	0.200	0.004	0.008
D	2.820	3.020	0.111	0.119
E1	1.500	1.700	0.059	0.067
E	2.650	2.950	0.104	0.116
e	0.950(BSC)		0.037(BSC)	
e1	1.800	2.000	0.071	0.079
L	0.300	0.600	0.012	0.024
L1	0.600REF.		0.024REF.	
θ	0°	8°	0°	8°

图 5 SOT23-3L 封装尺寸图

无锡华芯晟科技有限公司	
销售联系电话: 15995280078 技术联系电话: 15995280887	
商务邮箱: sales1@wxhjkj.com	
公司网址: www.wxhjkj.com www.chhxs.com www.chhxs.cn	
公司地址: 无锡市锡山区丹山路88号创融大厦C座1303	
本报告所包含的信息如有更改, 恕不另行通知。 华芯科技努力保证信息的正确性, 但不技术或编辑上的错误及错漏承担任何 责任, 最终解释权归华芯科技所有。 华芯科技版权所有, 未经许可不得扩散。 © Copyright 2020 HuaxinTech CORPORATION LIMITED. All rights reserved.	